

RECYCLING

St. Paul, Lauderdale, Roseville & Maplewood

Reciclaje

EUREKA!
RECYCLING

1 **Papel y Cajas de cartón** Paper & Cardboard



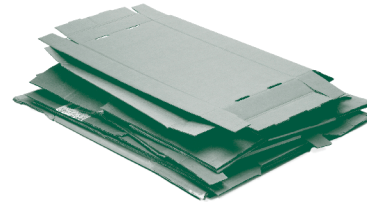
Cajas de cartón delgado
los cartones de galletas saladas, cereal,
pasta, soda y cerveza
Boxboard
cracker, cereal, pasta, pop & beer boxes



**Revistas, Correspondencia,
Guías telefónicas y Papel**
Magazines, Mail, Phonebook & Office Paper



**Periódicos
con publicidad**
**Newspaper
with inserts**



**Cajas de cartón grueso
(de empaque)**
aplata de tres pies por tres pies
Corrugated Cardboard
flatten to 3 ft x 3 ft

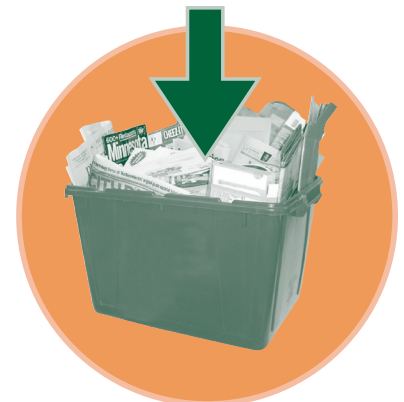
NO SE PERMITE:

No incluya los cartones de huevos
No incluya los cajas de pizza
No incluya los vasos, platos, o servilletas de papel
No incluya las cajas que se guardan en
la nevera o en el congelador
No incluya cajas con comida o grasa

NO:

No egg cartons
No pizza boxes
No paper cups, plates, or napkins
No refrigerated or
frozen food boxes
No boxes with food or grease

**Favor reúne estos
artículos**



Favor coloca sus materiales para el reciclaje en la orilla de la banqueta antes de las 7 a.m. en su día del reciclaje. Para un calendario gratis de recolección o para averiguar cómo obtener un contenedor, llame al 651 222-7678 (Nota: el servicio al cliente está en inglés solamente).

RECYCLING

St. Paul, Lauderdale, Roseville & Maplewood

Reciclaje

EUREKA!
RECYCLING

2

Botellas y Latas Bottles & Cans



Botellas plásticas con cuellos
enjuáguelas antes de reciclar, remueve las tapas,
aplata

Plastic Bottles with Necks
rinse clean, remove lids, flatten



**Latas de acero y de aluminio,
Papel de aluminio, Las bandejas
de aluminio**
enjuáguelas antes de reciclar

Steel & Aluminum Cans, Foil & Trays
rinse clean



Botellas y frascos de vidrio
enjuáguelas antes de reciclar, remueve las tapas

Glass Bottles & Jars
rinse clean, remove lids



**Cartones de leche y
Cajitas de jugo**
remueve las tapas, enjuáguelas antes de reciclar,
aplata

Milk Cartons & Juice Boxes
remove caps, rinse clean, flatten

NO SE PERMITE:

- No incluya cajas plásticas
- No incluya los juguetes plásticos
- No incluya platos de cristal o cerámica
- No incluya el juego de sartenes
- No incluya boro plas
- No incluya bombillas o ventanas de cristal
- No incluya latas de aerosol
- No incluya metales desechados
- No incluya el aceite del motor
- No incluya botellas de plástico usadas para desechar agujas

NO:

- No plastic tubs (like yogurt)
- No plastic toys
- No dishes or ceramics
- No cookware
- No styrofoam
- No lightbulbs or window glass
- No aerosol cans
- No scrap metal
- No motor oil bottles
- No bottles with needles

**Favor reúne estos
artículos**



Recycling Hotline (651) 222-7678 www.eurekarecycling.org
(Nota: el servicio al cliente está en inglés solamente)